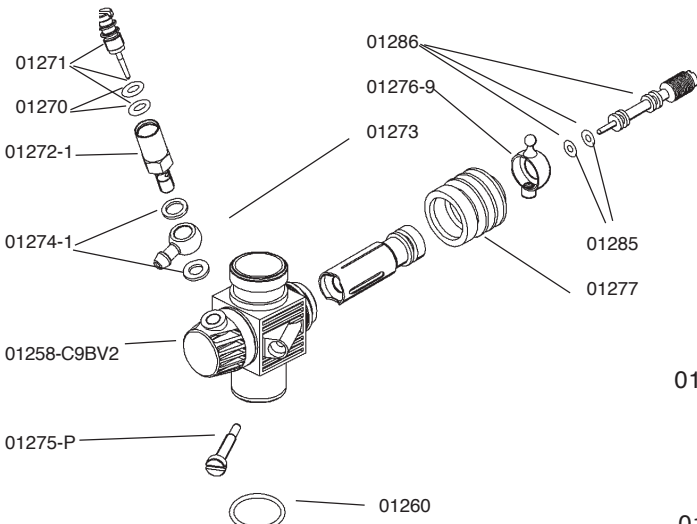




01258-9BV2 Nylon 9mm carburator for Off Road
01258-9BV2 Carburateur 9mm en nylon pour Buggy

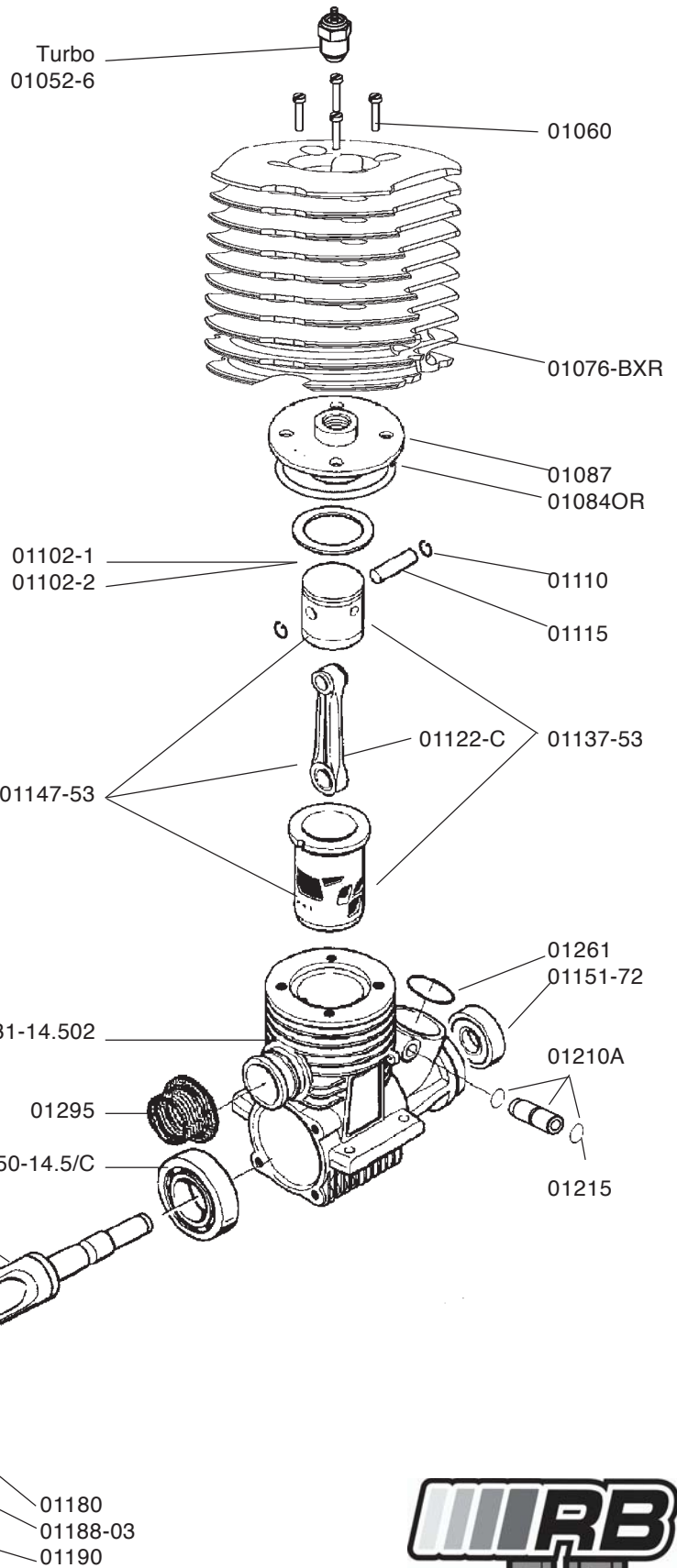
01299-01258-9B O-Ring set for 01258-9BV2
 01299-01258-9B Kit Joints torriques pour 01258-9BV2



This carburetor is delivered with 6,7,8 mm venturi #01250-9TR6/7/8
Ce carburateur est livré avec venturi 6,7,8 mm #01250-9TR6/7/8
 Followed restrictors can be used :
 Ce carburateur peut recevoir un réducteur en nylon :
 01250-9TR9 9mm



The use of a 6mm Venturi requires extra care about carburetor set up!
 L'utilisation du Venturi 6mm nécessite une attention particulière sur le réglage de la carburation !



RB R&D TEAM recommand RB FUEL for all RB engines!

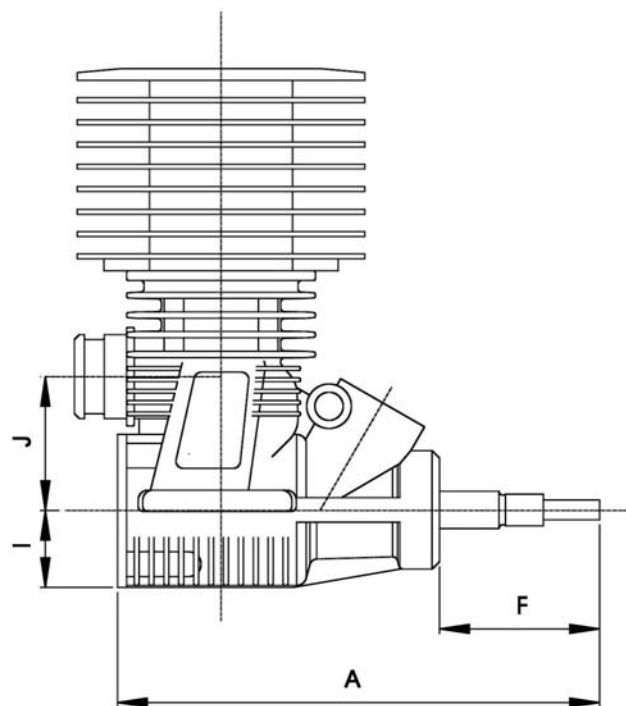
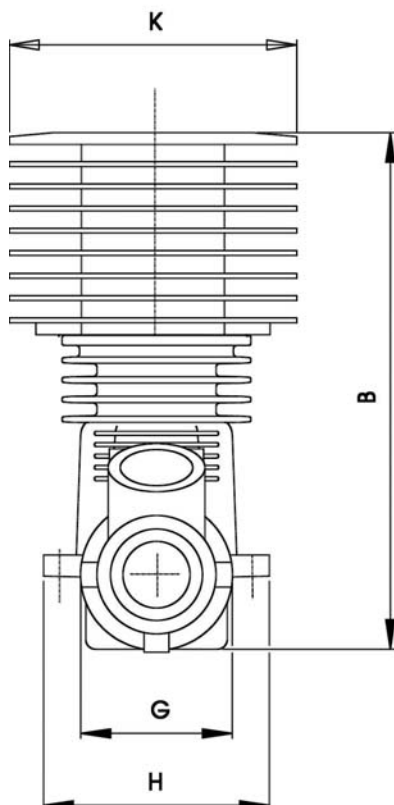
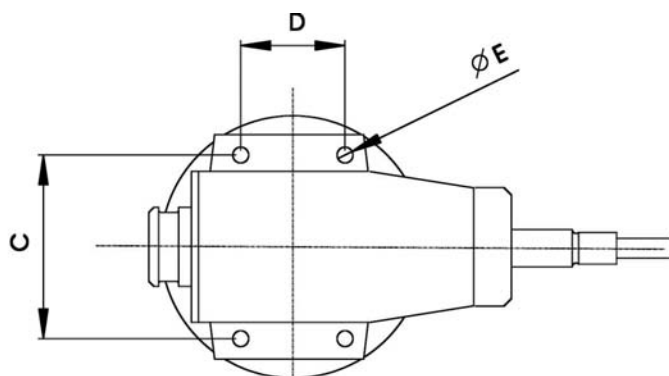
RB R&D TEAM recommande les carburants RB FUEL pour tous ses moteurs!

RB Products constantly improves its products, therefor changes can be made without prior notice.
 RB Products cannot be held responsible for any kind of damage or injury during building, storage, use or abuse of any of its products.

RB Products fait évoluer constamment sa production. De ce fait, des modifications pourront être effectuées sans notifications.
 RB Products ne pourra être tenu responsable de quelques dommages ou blessures que ce soit durant la construction, le stockage, l'usage ou l'abus d'aucun de ses produits.

Part # 01011-BXR

RB BXR		
Contents	Cylindrée	3,49cc
Bore	Alésage	16.22mm
Stroke	Course	16.80mm
Porting intake	Transferts	5+2 by pass
Porting exhaust	Echappement	3
Crankshaft	Vilebrequin	14.5mm
Carburetor	Carburateur	Nylon 9 mm
Weight	Poids	360 Gr.
Compatible Glowplug	Bougies compatibles	#01052-5 #01052-6* #01052-7 #01052-8
*supplied with the engine.		*livrée avec le moteur



DIMENSION (mm)			
RB BXR			
A :	94.0	G :	32.5
B :	105.0	H :	45.0
C :	37.5	I :	15.5
D :	21.0	J :	30.0
E :	3.2	K :	60.0
F :	29.5		

Crankshaft pin : Diamètre du manneton : 5.02mm

Original head shims, usable until 25% nitro
Décompression d'origine, valable jusqu'à 25% de nitro

Head shim	Joint de culasse	0.2mm (1)
Head shim	Joint de culasse	0.1mm (2)
		0.4mm

Factory Settings:
Main-needle:

3.5 turns from closed.

Idle-needle :

5 turns from closed.

Réglages d'usine:
Pointeau principal :

3.5 tours depuis serré à fond

Pointeau de reprise :

5 tours depuis serré à fond

Suggested pipe/manifolds:
#01351-2097P

Tuned pipe inline 2097 polished

#01354-PARA

Manifold inline polished

Coudes/résonateurs conseillés:
#01351-2097P

Résonateur 2097 inline Poli

#01354-PARA

Coude inline poli



RB R&D TEAM recommend RB FUEL for all RB engines!

RB R&D TEAM recommande les carburants RB FUEL pour tous ses moteurs!

RB Products constantly improves its products, therefor changes can be made without prior notice.
RB Products cannot be held responsible for any kind of damage or injury during building, storage, use or abuse of any of its products.

RB Products fait évoluer constamment sa production. De ce fait, des modifications pourront être effectuées sans notifications.
RB Products ne pourra être tenu responsable de quelques dommages ou blessures que ce soit durant la construction, le stockage, l'usage ou l'abus d'aucun de ses produits.